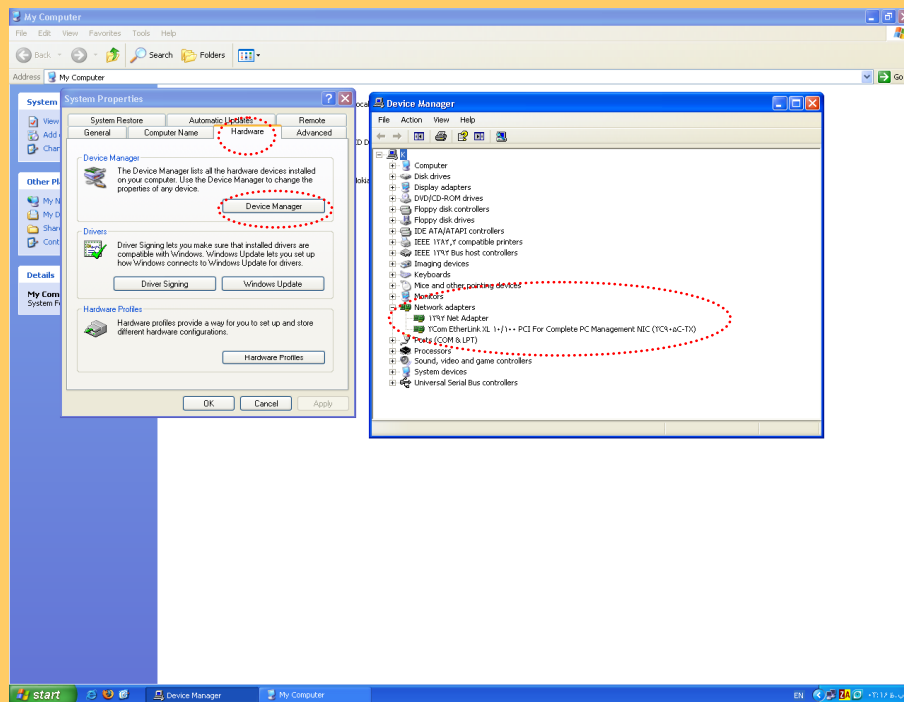
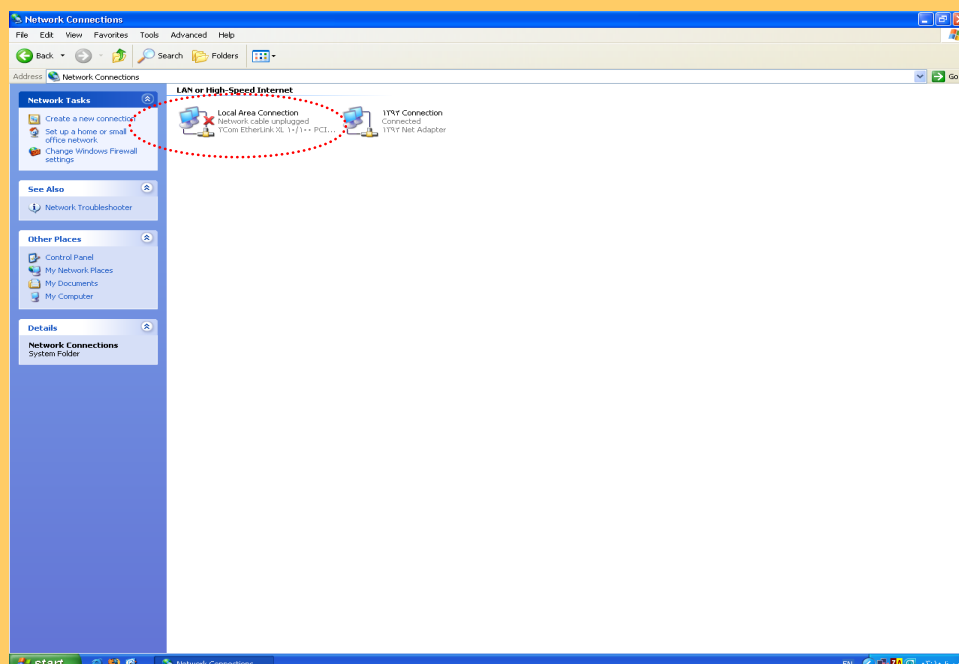


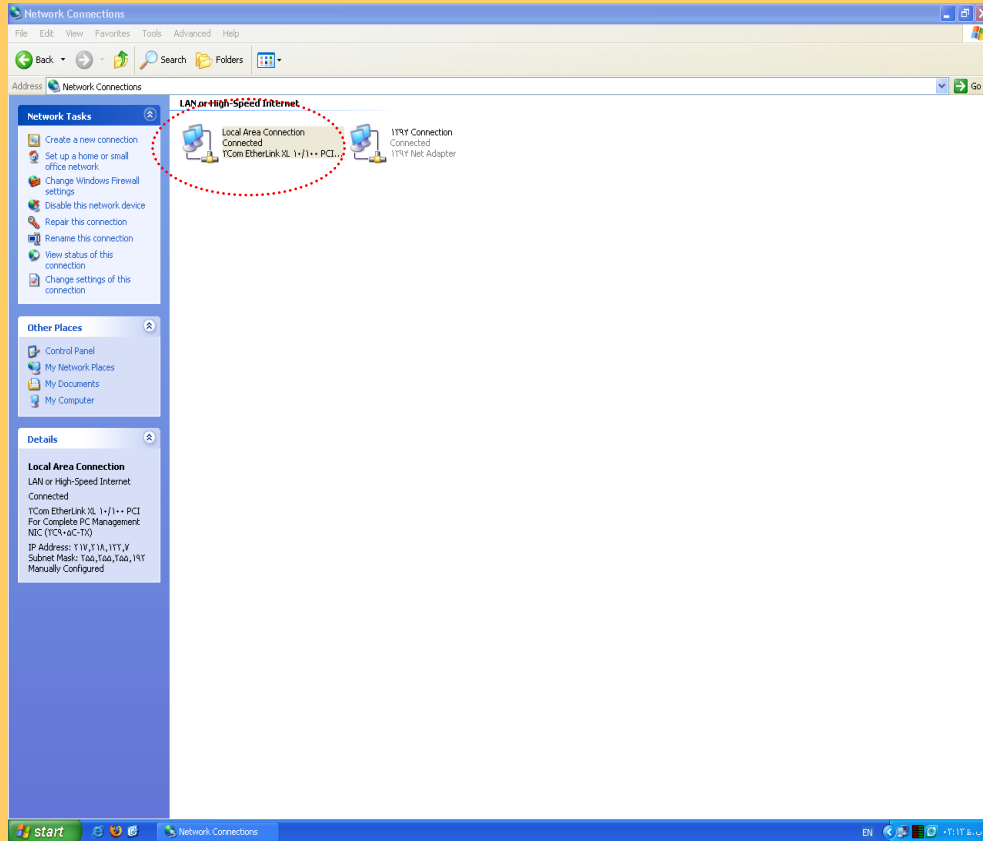
کارت شبکه

جهت مطمئن شدن از نصب صحیح کارت شبکه می توانید مراحل زیر را دنبال نمایید :
ابتدا روی آیکن My Computer راست کلیک کنید و گزینه ی properties را انتخاب نمایید در پنجره ی باز شده در قسمت Hardware دکمه ی Device Manager را کلیک کنید در صفحه ی باز شده در قسمت Network adapters کارت شبکه نصب شده در کامپیوتر را پیدا کنید اگر این قسمت دارای علامت تعجب و یا علامت سوال زردرنگ باشد بدین مفهوم است که نصب کارت مربوطه بصورت صحیح انجام نشده یا کارت شبکه نصب نشده است که باید نصب شود.



بعد از نصب کارت شبکه در مسیر start/control panel/Network connetions باید آیکن Local area connection با یک علامت ضربدر قرمز رنگ دیده شود که بمحض وصل کردن کابل مودم به کامپیوتر باید این علامت ضربدر حذف شود





بعد از نصب کارت شبکه و همچنین در مواقع قطع ارتباط ، از فعال بودن کارت شبکه مطمئن شوید. برای انجام این کار در مسیر start/control panel/Network connections اگر آیکون Local area connection بصورت خاکستری رنگ باشد به معنی غیر فعال بودن کارت شبکه می باشد برای فعال کردن آن می باید بر روی آیکون فوق کلیک راست کرده و گزینهی Enable را انتخاب کنید.

