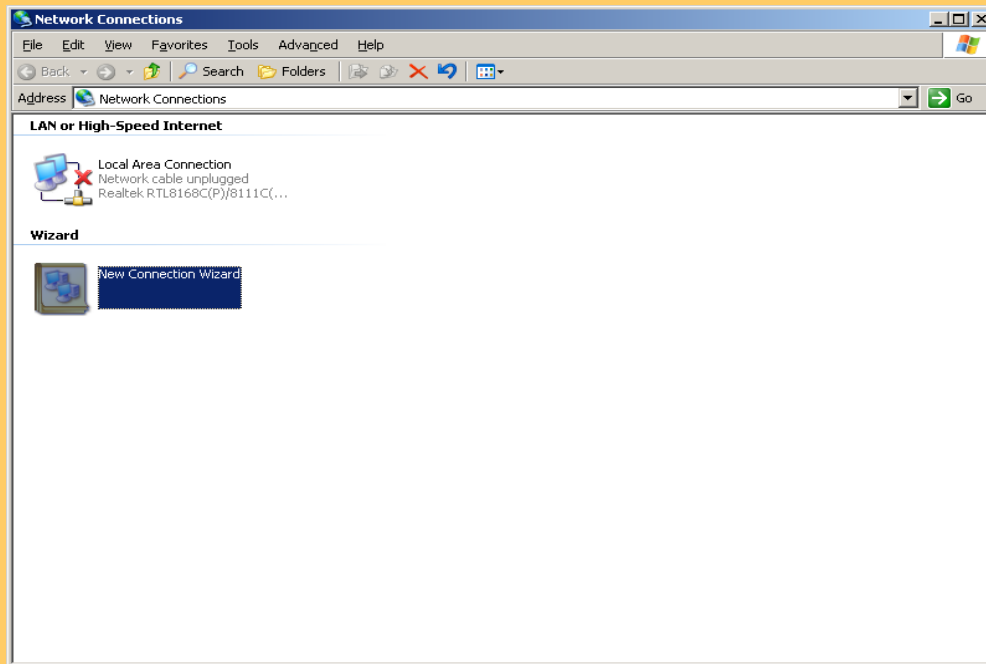


2- ویندوز 2003

در این وضعیت با انتخاب گزینه Create a New Connection پنجره زیر باز می‌شود



در این حالت با انتخاب گزینه Next به صفحه بعد وارد خواهیم شد:





در این صفحه باید گزینه Connect to the Internet را انتخاب کنید و کلید NEXT را کلیک کنید.

New Connection Wizard

Network Connection Type
What do you want to do?

- Connect to the Internet**
Connect to the Internet so you can browse the Web and read email.
- Connect to the network at my workplace**
Connect to a business network (using dial-up or VPN) so you can work from home, a field office, or another location.
- Set up an advanced connection**
Connect directly to another computer using your serial, parallel, or infrared port, or set up this computer so that other computers can connect to it.

< Back Next > Cancel

با توجه به صفحه جدید می‌توانید گزینه مربوط به pppoe را پیدا و آن را تنظیم کنید. در این صفحه نیز انتخاب دوم مورد نظر است.

New Connection Wizard

Internet Connection
How do you want to connect to the Internet?

- Connect using a dial-up modem**
This type of connection uses a modem and a regular or ISDN phone line.
- Connect using a broadband connection that requires a user name and password**
This is a high-speed connection using either a DSL or cable modem. Your ISP may refer to this type of connection as PPPoE.
- Connect using a broadband connection that is always on**
This is a high-speed connection using either a cable modem, DSL or LAN connection. It is always active, and doesn't require you to sign in.

< Back Next > Cancel



در این صفحه شما باید یک نام برای connection خود انتخاب کنید. در این حالت بهتر است از نام tct استفاده شود تا کاربر همواره نام شرکت سرویس‌دهنده را مشاهده کند.

New Connection Wizard

Connection Name
What is the name of the service that provides your Internet connection?

Type the name of your ISP in the following box.

ISP Name

tct

The name you type here will be the name of the connection you are creating.

< Back Next > Cancel

پس از وارد کردن اسم و کلیک کردن بر روی Next صفحه بالا که برای ورود شناسه و رمز عبور کاربر طراحی شده است باز می‌شود. در این قسمت شما باید Username (شناسه کاربری) و Password (کلمه عبور) را مطابق با آنچه در هنگام نصب به شما تحویل داده شده است، وارد کنید. در این صفحه دو گزینه وجود دارد که انتخاب هر دو توصیه می‌شود. گزینه اول: با انتخاب این گزینه کانکشن ساخته شده برای Windows User فعلی، برای Userهای دیگر ویندوز این دستگاه نیز قابل اجرا می‌شود. گزینه دوم: برای تعیین آن است که این کانکشن، کانکشن اصلی ویندوز برای اتصال به اینترنت باشد یا خیر.

New Connection Wizard

Internet Account Information
You will need an account name and password to sign in to your Internet account.

Type an ISP account name and password, then write down this information and store it in a safe place. (If you have forgotten an existing account name or password, contact your ISP.)

User name: test@tct

Password: ●●●●

Confirm password: ●●●●

Use this account name and password when anyone connects to the Internet from this computer

Make this the default Internet connection

< Back Next > Cancel

سپس بر روی گزینه‌ی Next کلیک کنید. در صفحه جدید بر روی finish کلیک کنید.